

Frida Löjdström  
Antikvarie/ärkeolog  
073-920 13 11  
frida.lojdstrom@xlm.se

Lars-Göran Rewelj  
[stallrewelj@gmail.com](mailto:stallrewelj@gmail.com)

Länsstyrelsen Gävleborg  
[ronnie.carlsson@lansstyrelsen.se](mailto:ronnie.carlsson@lansstyrelsen.se)

Lst dnr 9699-2021

## PM – Arkeologisk utredning i Säversta, Bollnäs kommun

### Inledning

Länsmuseet Gävleborg har på uppdrag av Lars-Göran Rewelj utfört en arkeologisk utredning inom fastigheten Säversta 2:11<sup>1</sup>, i Bollnäs socken och kommun. Utredningen föranleddes av att företagaren har för avsikt att uppföra bland annat bostäder och skola inom angivet område.

Beslut om arkeologisk utredning fattades av Länsstyrelsen Gävleborg 2022-05-11, lst dnr: 9699-2021.

Det arkeologiska fältarbetet genomfördes 27–30 september 2022.

### Resultat

Totalt grävdes 89 schakt med den sammanlagda arean om 2 148,193 kvadratmeter, se kartor i bilaga 1. I femton schakt påträffades blästslag, från enstaka bitar till stora mängder slagg. Majoriteten av slaggen påträffades i utredningsområdets nordligaste del. En yta om cirka 95×75 meter (NNÖ-SSV) har därför registrerats som blästbrukslämning – slagg/slaggvarp (L2022:6993) i Riksantikvarieämbetets Kulturmiljöregister. I ett av schakten som innehöll rikligt med slagg påträffades även en del av en pincett av brons, vilken bedöms vara från järnåldern. Platsen för detta fynd har registrerats som fyndplats (L2022:7001).

Under utredningen noterades även två stenmurar i den sydvästra utkanten av utredningsområdet. Dessa dokumenterades och registrerades som hägnad – stenmur (L2022:7083 och L2022:7084) i Riksantikvarieämbetets Kulturmiljöregister. Dessa har sannolikt varit en sammanhängande stenmur, vilken har skadats i samband med anläggandet av kraftledningsgatan.

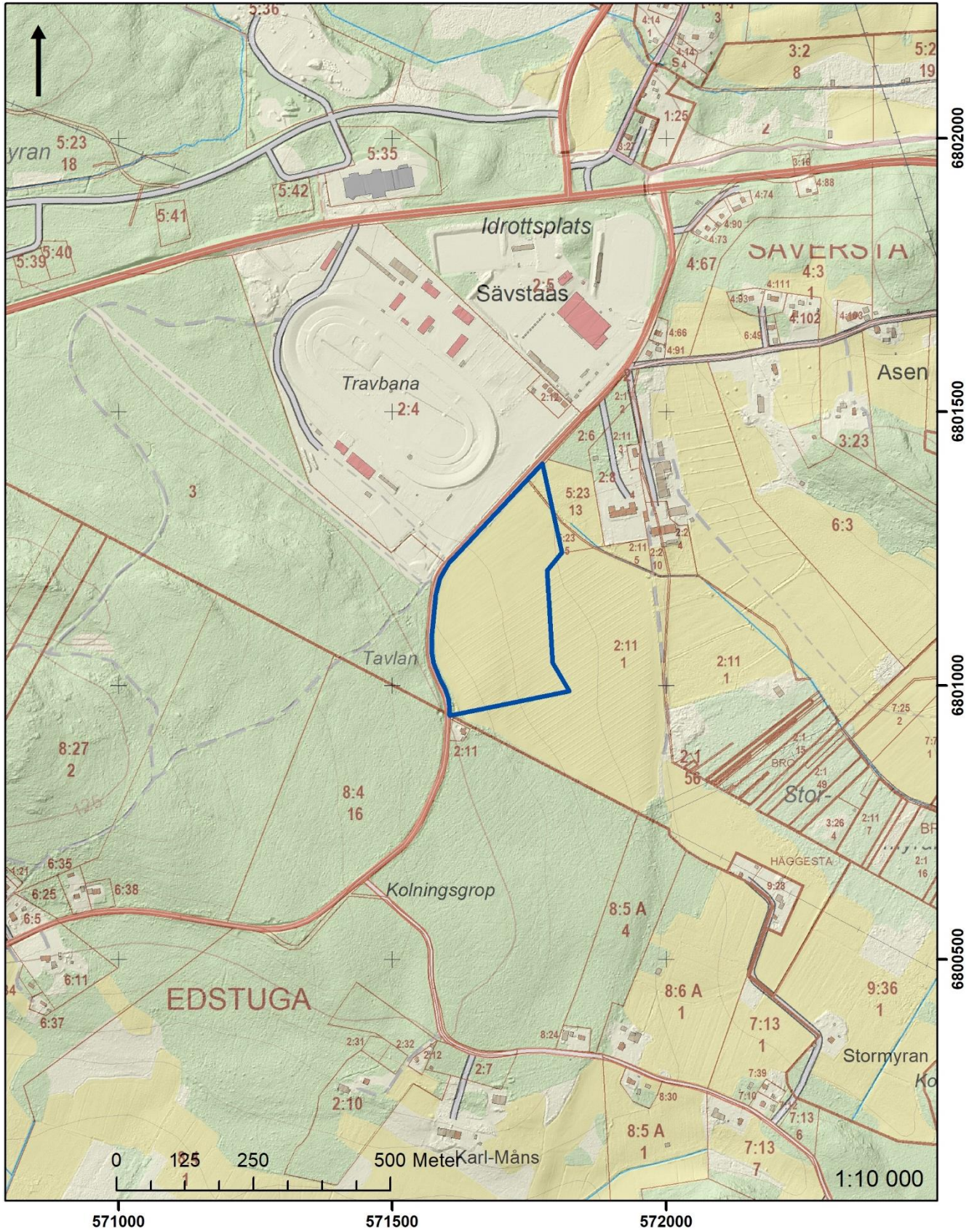
### Förslag på vidare åtgärder

Länsmuseet Gävleborg anser att en förundersökning bör göras av blästbrukslämningen. Detta för tydligare avgränsa fornlämningen samt undersöka om fler lämningar, exempelvis blästugnar, kan finnas bevarade.

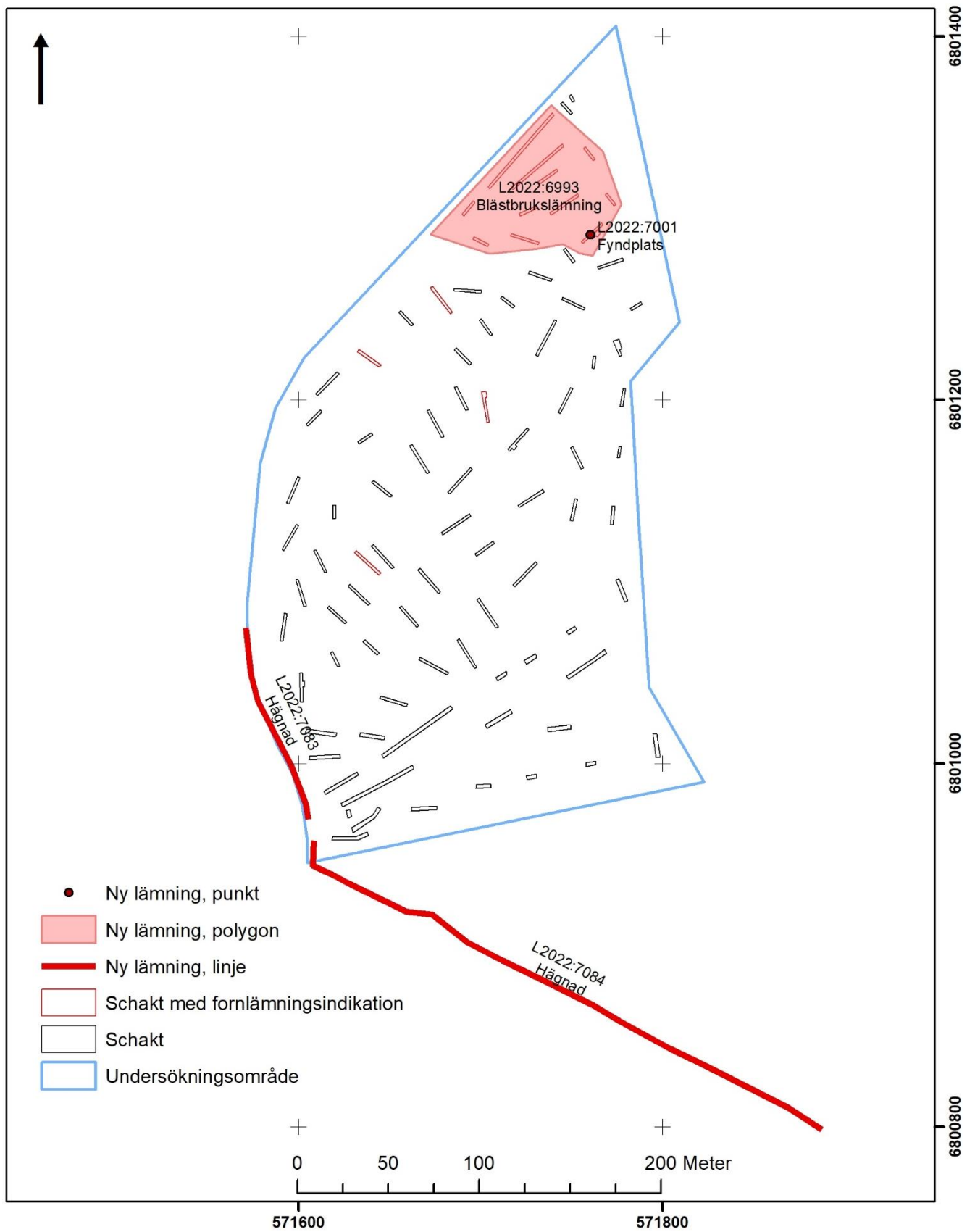
Med vänlig hälsning

Frida Löjdström

# Bilaga 1. Kartor



Figur 1. Utdrag ur lantmäteriets fastighetskarta, md terrängkuggnung i bakgrunden. Utredningsområdet är markerat med blått. Skala 1:10 000.



Figur 2. Plankarta som visar de undersökta schakten samt nyregistrerade lämningar. Skala 1:3 000.